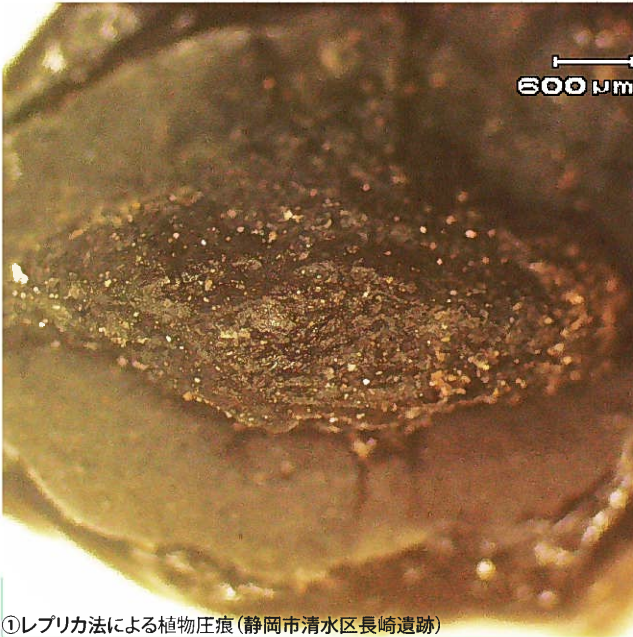


令和4年度 静岡県埋蔵文化財センター巡回展



①レプリカ法による植物圧痕(静岡市清水区長崎遺跡)

◆会場・開催期間◆

①おんやど白須賀

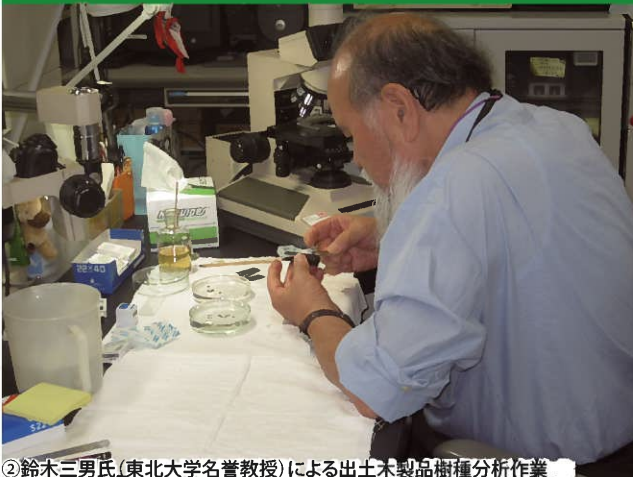
湖西市白須賀900
☎053-579-1777
10月4日(火)～10月30日(日)

②浜松市地域遺産センター

浜松市北区引佐町井伊谷616-5
☎053-542-3660
11月1日(火)～12月4日(日)

③菊川市役所本庁

菊川市堀之内61
☎0537-35-2111
12月13日(火)～1月19日(木)



②鈴木三男氏(東北大学名誉教授)による出土木製品樹種分析作業

弥生 サイエンス

～弥生研究の新たな視点～

主催 静岡県埋蔵文化財センター

センターHP
QRコード

共催 湖西市教育委員会
浜松市
菊川市教育委員会



お問い合わせ先

静岡県埋蔵文化財センター☎054-385-5500
休館日・開館時間等については、各施設まで
お問い合わせください。



③出土木製品(←木鋤)顕微鏡写真(菊川市水洗遺跡出土の木鋤)

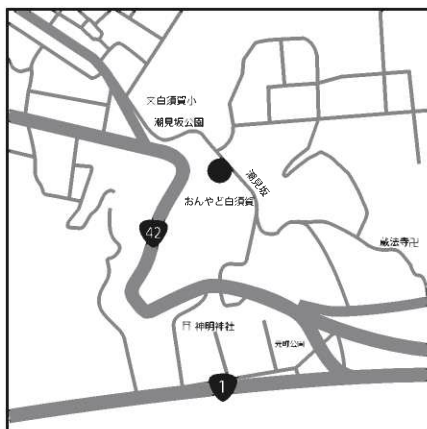
展示コンセプト

日本の初期農耕を物語る石器、土器に残った農作物の圧痕、出土木製品の酸素同位体分析と樹種同定で見えてくる当時の気候と環境等、センターが所蔵する関連遺物を展示し、弥生研究の新たな視点を提供します。

主な展示品（予定）

打製石斧	弥生時代中期	瀬名遺跡（せないせき：静岡市葵区）
鍬	弥生時代中期	瀬名遺跡（せないせき：静岡市葵区）
壺（丸子式）	弥生時代中期	瀬名遺跡（せないせき：静岡市葵区）
大型蛤刃石斧	弥生時代中期	有東遺跡（うとういせき：静岡市駿河区）
鑿形石斧	弥生時代中期	有東遺跡（うとういせき：静岡市駿河区）
扁平片刃石斧	弥生時代中期	有東遺跡（うとういせき：静岡市駿河区）
鍬	弥生時代中期	有東遺跡（うとういせき：静岡市駿河区）
鍬未製品	弥生時代中期	有東遺跡（うとういせき：静岡市駿河区）
片口	弥生時代後期	寺家前遺跡（じけまえいせき：藤枝市）
柱根（参考展示）	古墳時代中期	元島遺跡（もとじまいせき：磐田市）

会場略図



おんやど白須賀

湖西市白須賀 900

☎053-579-1777

- ・「鷲津駅」「新居町駅」「新所原駅」から車で15分
- ・コミュニティバス「コーちゃんバス」（平日のみ）
新所原駅から「白須賀岡崎線」乗車、「おんやど白須賀」下車



浜松市地域遺産センター

浜松市北区引佐町井伊谷 616-5

☎053-542-3660

- ・「浜松駅」バスターミナル15番のりば、遠鉄バス「45 奥山行」乗車、「神宮寺」下車、徒歩5分
- ・天竜浜名湖鉄道『金指駅』下車
遠鉄バス『金指』から「45 奥山行」乗車、『神宮寺』下車、徒歩5分
- ・新東名高速道路浜松いなさICから国道257号線を南下、井伊谷上乗合バスを右折、約20分
- ・東名高速道路浜松西ICから浜松環状線経由で国道257号線を北上、井伊谷交差点を左折、約30分



菊川市役所本庁

菊川市堀之内 61

☎0537-35-2111

- ・菊川駅から徒歩10分
- ・菊川ICから車で10分