

静岡県埋蔵文化財センター
Shizuoka Prefectural Archaeological Center

要覧

— 令和8年度 —

なかげた なかのつぼ
平安時代の集落 (富士市中桁・中ノ坪遺跡)

事務事業の概要

令和8年度静岡県埋蔵文化財センター事業体系

1 基本方針

静岡県には、9,000箇所を超える埋蔵文化財包蔵地（遺跡）が確認されています。

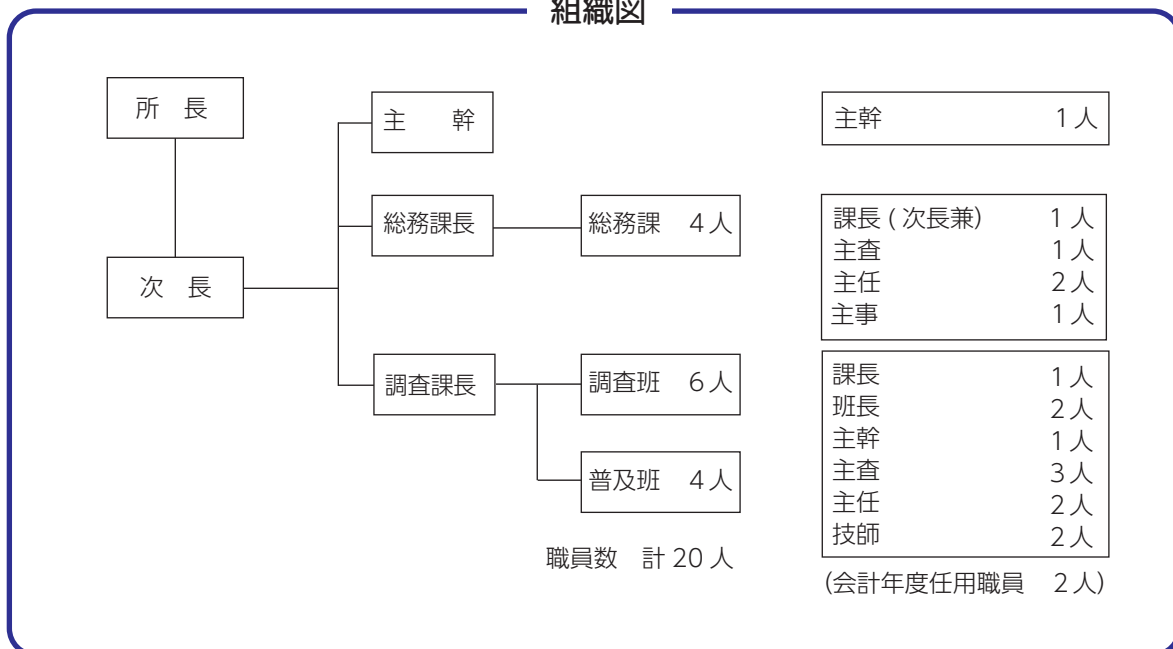
埋蔵文化財は、地域の歴史と文化を物語る県民の共有財産であり、地域の歴史や文化に対する憧れや知的好奇心を刺激する学習資源でもあります。

当センターは、県民の歴史的・文化的資産である埋蔵文化財を適切にまもり、地域固有の文化に誇りと愛着を持つ県民意識をそだて、文化財の価値を未来につなげていくことを目的として、埋蔵文化財の保存と活用に努めていきます。

2 事業の体系



組織図



まもる 一埋蔵文化財の保存一

現地の発掘作業から出土品や調査記録の整理作業までを行い、その成果を調査報告書にまとめます。

また、出土した金属製品や木製品を科学的に保存処理します。



発掘作業（富士宮市東田遺跡）



現地説明会（富士市中桁・中ノ坪遺跡）



整理作業（土器の接合作業）



発掘調査報告書（令和7年度刊行）



保存処理（金属製品の修復作業）

そだてる 一埋蔵文化財の活用一

展示、埋文セミナー、考古学技術体験、体験・出前授業などを通じて地域固有の文化に誇りと愛着を持つ県民意識をそだてていきます。



出張展



埋文セミナー



体験・出前授業

つなげる 一埋蔵文化財の管理一

発掘調査記録（図面、写真等）、出土品等の保管・管理を適切に行い、その価値を未来につなげていきます。



発掘調査記録の保管（写真）



出土品の保管（土器・石器）

施設概要



センター外観（正面）

●静岡県埋蔵文化財センター

〒421-3203 静岡市清水区蒲原 5300- 5
(旧庵原高校)

電話 <054>385-5500 (代表)

F A X <054>385-5506

E-mail 総務課: maibun_somu@pref.shizuoka.lg.jp

調査課: maibun_tyosa@pref.shizuoka.lg.jp

ウェブサイト: <https://www.smaibun.jp>

【開館日】 平日 (12/29 ~ 1/3 を除く)

毎月第3土曜日

【開館時間】 9時30分 ~ 16時30分 見学無料

※センター行事等はウェブサイトにて案内しています。

主な施設

展示室 1 ~ 3 旧石器時代から江戸時代までの県内各地の出土品を展示しています。

体験学習室 本物の土器や石器に触れることができます。

談話コーナー 県内の歴史関連図書を閲覧できます。

※廊下からは整理作業・保存処理作業が見学できます。



センターウェブサイト



常設展示

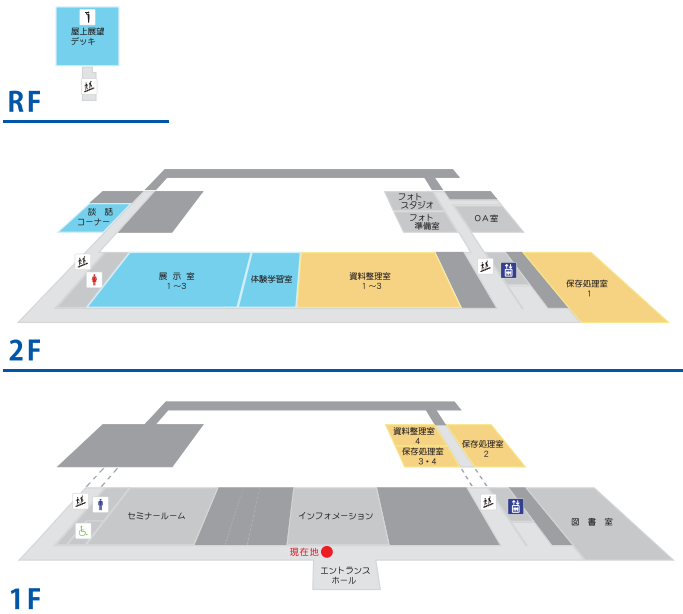


体験学習室

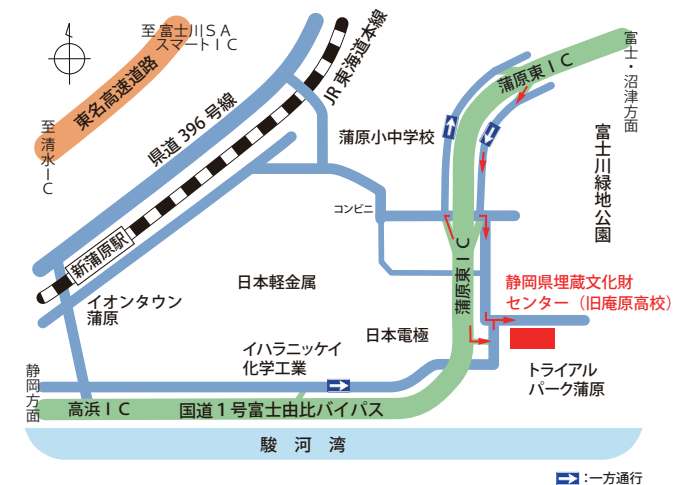


談話コーナー

施設案内図



アクセス



●電車 JR新蒲原駅から

徒歩約30分、レンタサイクル約10分

●車

国道1号富士由比バイパス蒲原東ICから約3分

東名高速道路富士川スマートICから約15分